

Conteneurs de transport pouvant être accouplés

Technologie d'élimination flexible

Compacteurs mobiles à poste fixe pour déchets et matières de valeur

Compacteurs mobiles à poste fixe pour déchets et matières de valeur

Conteneurs de transport pouvant être accouplés

Compacteur mobile à poste fixe (MobS)

Technologie de compactage à poste fixe

Technologie d'élimination flexible

mobile et à pos

Compacteur mobile à poste fixe MobS

Effizienz accrue grâce à la mobilité à poste fixe

Les compacteurs mobiles constituent des équipements techniques d'élimination permettant une utilisation flexible, mais ils perdent très vite leur rentabilité lorsque les volumes à éliminer augmentent. En revanche, les compacteurs à poste fixe impliquent généralement un investissement beaucoup plus important.

Le MobS de la société AVENTEK technologies offre une efficacité accrue grâce à une mobilité à poste fixe. Il s'agit là d'un compacteur de haute qualité destiné à l'accouplement de conteneurs de transport par le système d'accrochage conforme à la norme DIN 30722/partie 1.

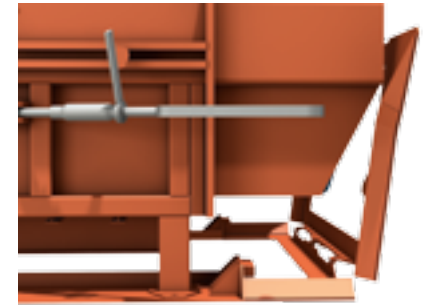
Le MobS offre les avantages flexibles du compacteur mobile et la rentabilité des compacteurs à poste fixe.

CARACTÉRISTIQUES TECHNIQUES	MobS20
Longueur de la machine	2 820 mm
Largeur de la machine	2 420 mm
Hauteur de la machine	1 570 mm
Largeur de l'ouverture de chargement	1 980 mm
Profondeur de l'ouverture de chargement	1 670 mm
Puissance absorbée	5,5 kW
Temps par cycle de travail (état vide)	52 s
Force de compression en mode de fonctionnement normal	320 kN (32 t)
Raccordement électrique	3x400 V/ 50 Hz
Fusible sur site	25 A, lent
Prise CEE	CEE-5x16 A/ 6 h
Conteneur de transport	mobile

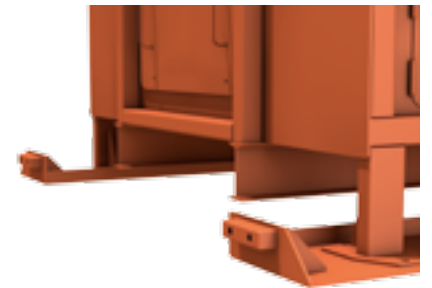
Avantages du compacteur mobile à poste fixe

- plus avantageux qu'une installation à poste fixe
- utilisation flexible pour de nombreuses applications (papier, cartons, carton nages, films, matériaux recyclables, ...)
- différentes variantes d'installation possibles
- enlèvement rapide, p. ex. à la fin du contrat d'élimination
- ne nécessite pas de montage sur site
- facilité d'utilisation
- pas de place pour une installation à poste fixe
- amélioration du taux d'exploitation de la capacité de transport
- le compacteur à proprement parler reste sur le lieu d'élimination
- amélioration du bilan CO2 car moins de déplacements...
- conteneurs de transport plus grands possibles (jusqu'à 32 m³)
- moins d'usure des compacteurs
- logistique de chargement plus simple sans retournement du conteneur
- offre les avantages des installations à poste fixe, tout en restant mobile
- grâce à la construction modulaire, ne coûte pas plus cher qu'un conteneur mobile comparable
- technologie identique, ce qui permet les mêmes applications et variantes d'installation
- mise en place et enlèvement tout aussi rapides que pour un compacteur mobile
- contrairement aux installations à poste fixe, ne nécessite pas de montage sur le lieu d'utilisation
- opérations identiques grâce aux éléments de commande identiques
- un MobS avec conteneur de 24 m³ nécessite moins de place (y compris rayon de braquage du camion) qu'un compacteur mobile de 20 m³

MobS20

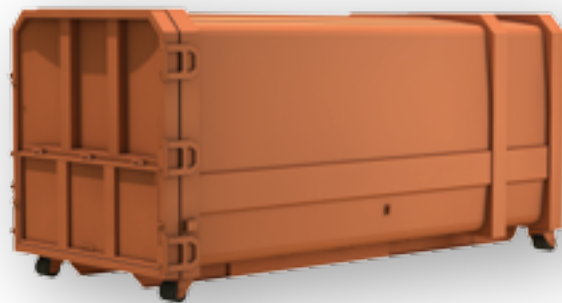


Unité de centrage pouvant être rabattue et bloquée pour le transport

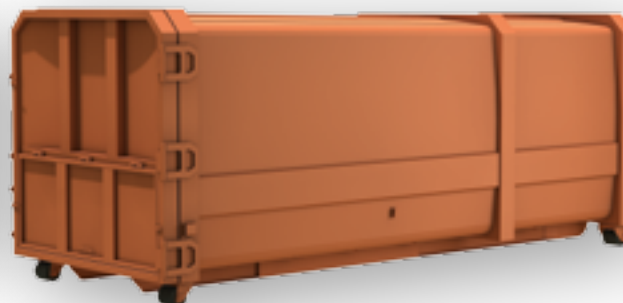


Tampons en caoutchouc pour l'installation sur rampe

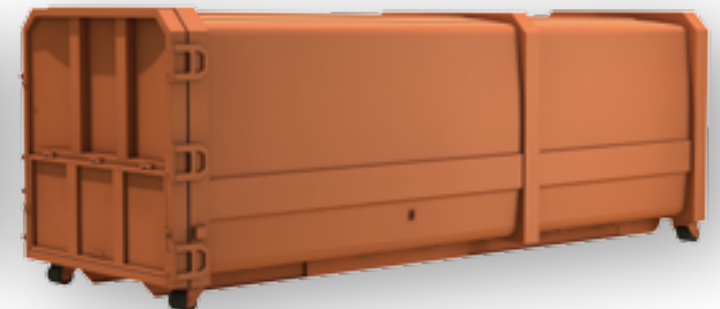
Conteneurs de transport d'une capacité de 24, 28 et de 32 m3



tb24



tb28



tb32

AVENTEK 
technologies

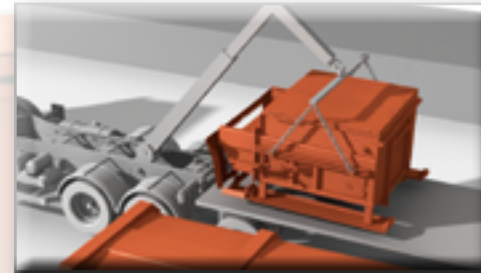
Pose du MobS sur le lieu d'élimination



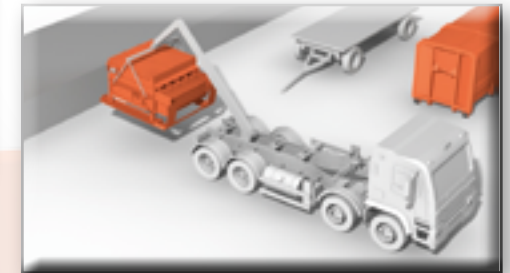
1 Livraison



2 Dépose du conteneur



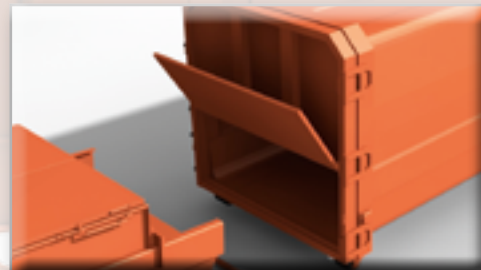
3 Dépose du MobS



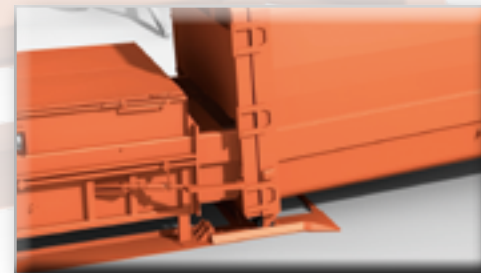
4 Mise en place du MobS



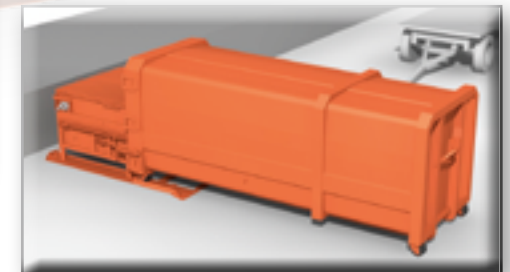
5 Lancement du processus d'accouplement



6 Ouverture du clapet fermant l'ouverture de chargement



7 Accouplement du conteneur sur le MobS par l'intermédiaire du guidage par rail de centrage



8 Le MobS est alors prêt à être utilisé !



AVENTEK technologies GmbH
Herrenteichsstraße 1
D-49074 Osnabrück
Tél. : +49 (0) 541 8005990
E-mail : verkauf@aventek.de
www.aventek.eu